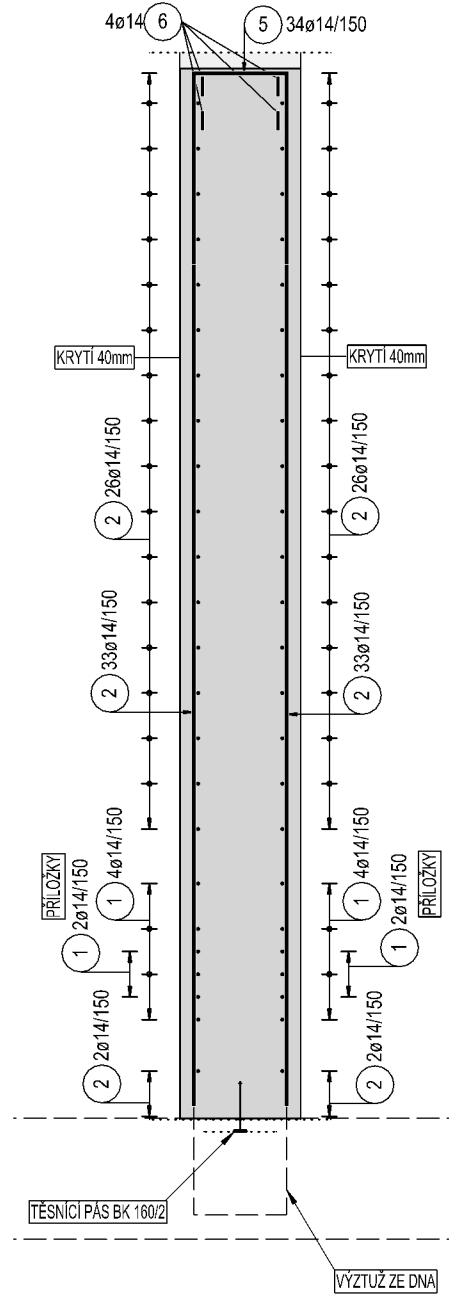
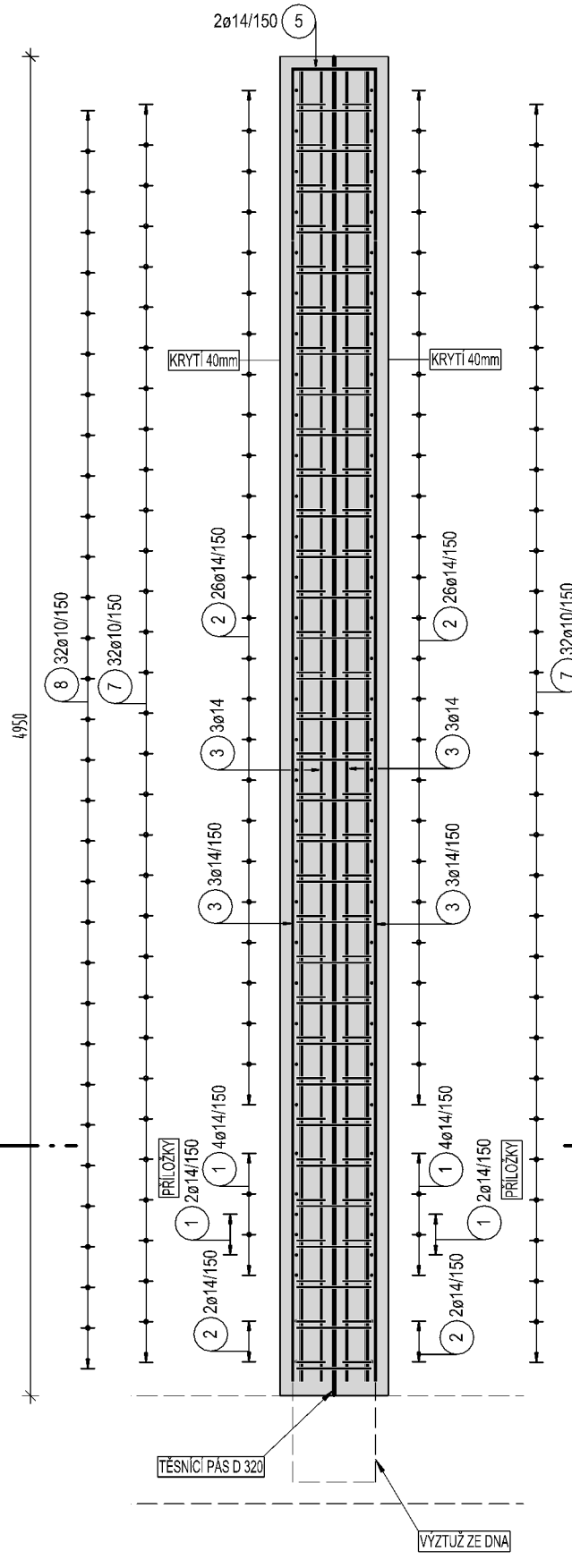
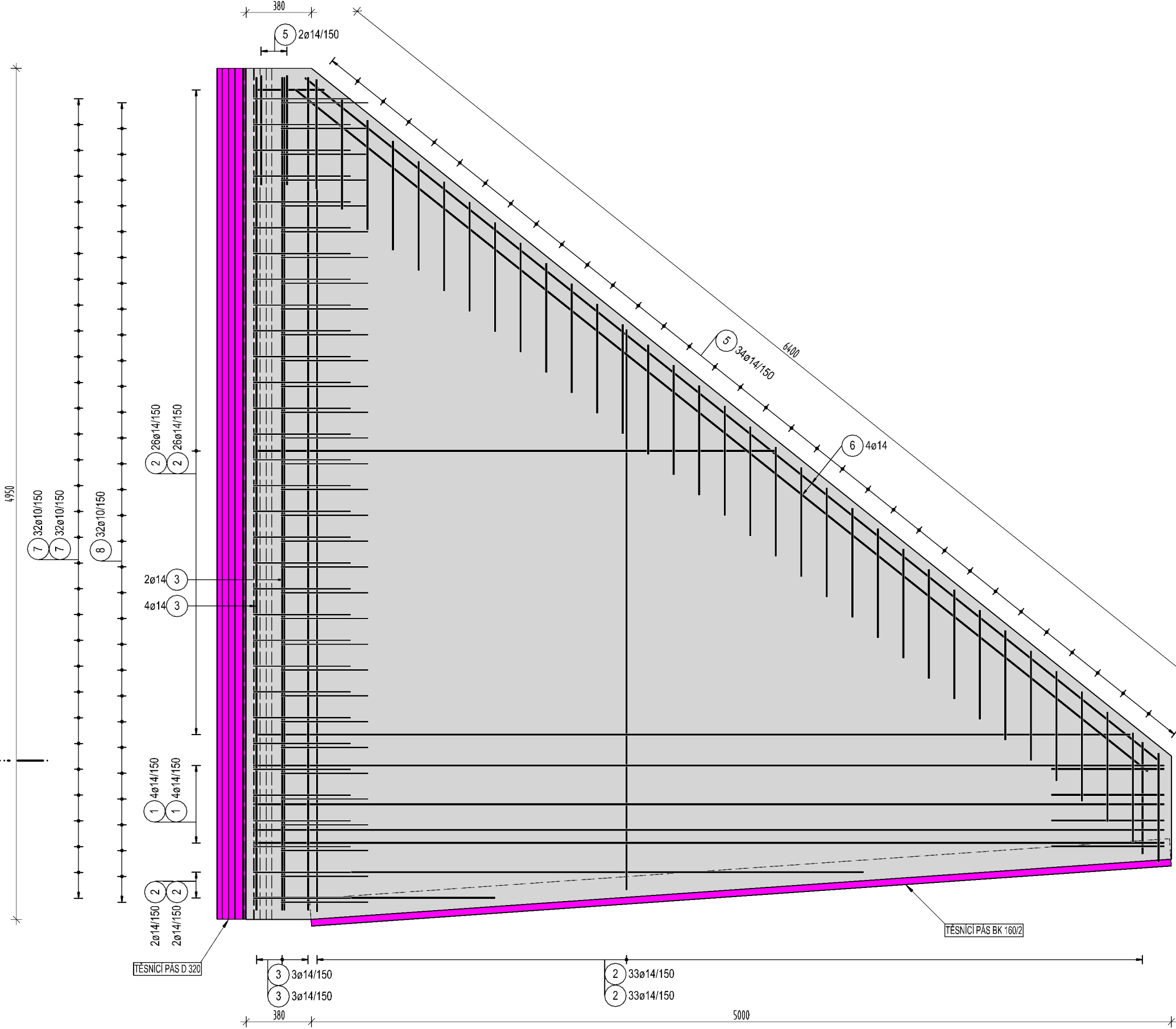


ŘEZ C - C 1:25

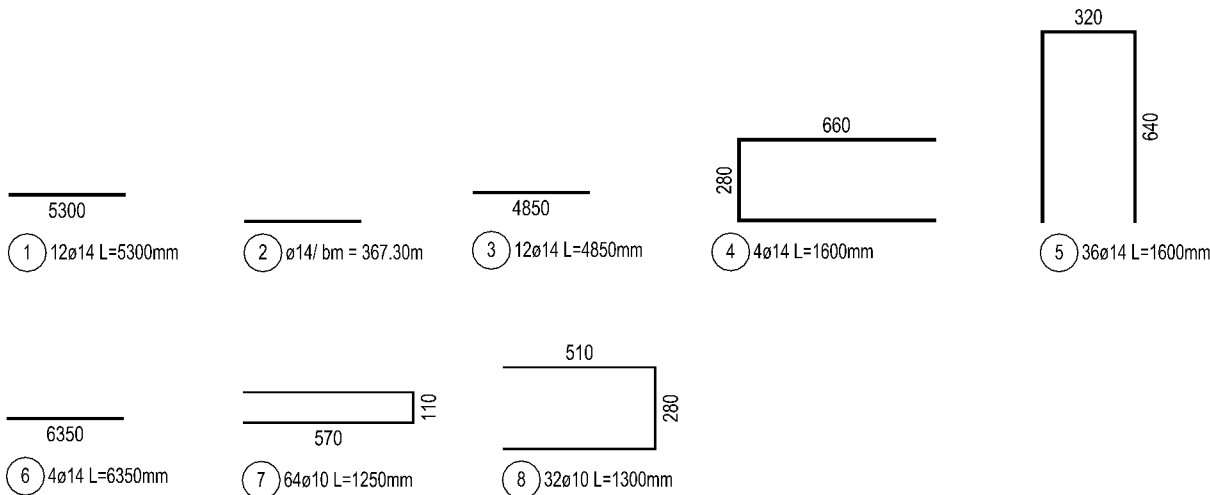
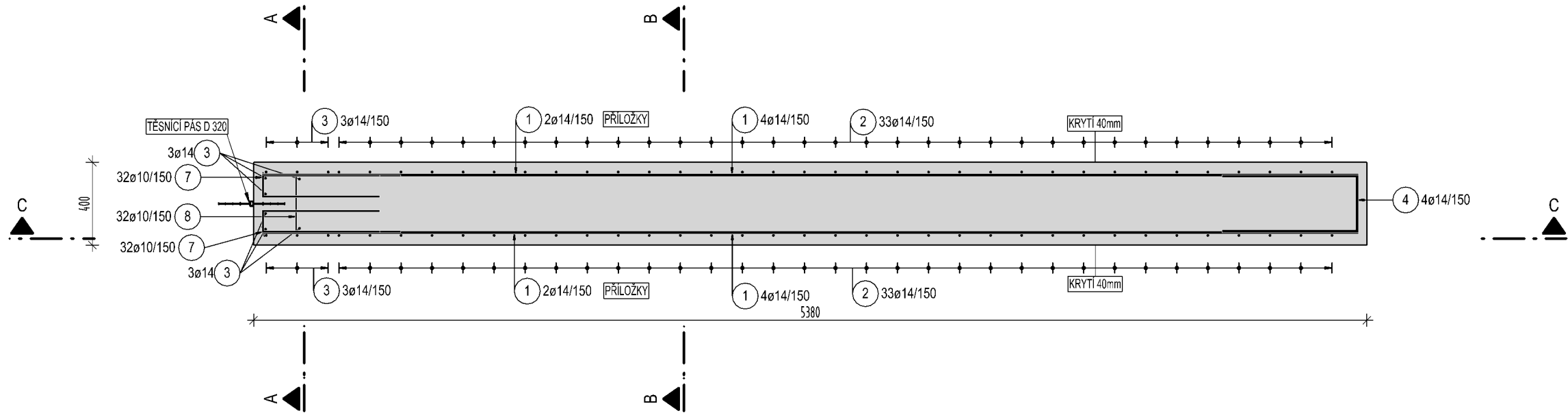
STĚNA S8 - CELKEM 2 KS

ŘEZ A - A 1:25

ŘEZ B - B 1:25



PŮDORYSNÝ ŘEZ I - I 1:25



VÝPIS PRUTŮ A SÍTÍ

| POL. | Ø PRUTU / TYP SÍTĚ | DĚLKA [m] | ŠÍŘKA [m] | PLOCHA [m2] | KS | DĚLKA/PLOCHA CELKEM [m]/[m2] | HMOTNOST [kg/m2] | HMOTNOST CELKEM [kg] |
|-------------------------------------|--------------------|-----------|-----------|-------------|----|------------------------------|------------------|----------------------|
| OCEL B 500 B | | | | | | | | |
| 1 | 14 | 5.30 | | | 12 | 63.60 | 1.208 | 76.83 |
| 2 | 14 | Rv | | | 1 | 367.30 | 1.208 | 443.70 |
| 3 | 14 | 4.85 | | | 12 | 58.20 | 1.208 | 70.31 |
| 4 | 14 | 1.60 | | | 4 | 6.40 | 1.208 | 7.73 |
| 5 | 14 | 1.60 | | | 36 | 57.60 | 1.208 | 69.58 |
| 6 | 14 | 6.35 | | | 4 | 25.40 | 1.208 | 30.68 |
| 7 | 10 | 1.25 | | | 64 | 80.00 | 0.616 | 49.28 |
| 8 | 10 | 1.30 | | | 32 | 41.60 | 0.616 | 25.63 |
| 9 | 6 | 0.54 | | | 60 | 32.10 | 0.222 | 7.13 |
| CELKEM OCEL B 500 B | | | | | | | | 780.87 |
| HMOTNOST VÝZTUŽE CELKEM [kg] | | | | | | | | 780.87 |
| HMOTNOST VÝZTUŽE CELKEM [kg] - 2 KS | | | | | | | | 2x 780.87 = 1561.74 |

KONSTRUKČNÍ VÝZTUŽ

| | |
|-----------------|---|
| SPÍNACÍ PROFILY | STĚNA TLOUŠŤKY 400 mm MNOŽSTVÍ - 4 ks/m² |
| 1) 340 | 2) 60ø6 L=535mm |

POZNÁMKA

DILATAČNÍ SPÁRY

Těsnění dilatační spáry odcíleno pryžovými těsnicími a ukončovacími pásy. Těsnící pásy musí být osazeny v souladu s montážním předpisem (technický list) výrobce. Pro fixaci pásů ve správné poloze používat přípravky doporučené výrobcem (TFA30, napínací svorky, ...). Pásy spojeny svařováním - NE pouze přelícováním. Pro kouty, rohy, chyby, klížení, T-napojení používat standardní tvarovky. Např.:

SPÁRY DILATAČNÍ

POZNÁMKA

PŘESNÝ TVAR KONSTRUKCE VIZ VÝKRES TVARU. ZÁMĚRNICKE VÝROBKY A TĚSNICÍ PRVKY OSADIT PŘED BETONÁŽÍ DO BEDNĚNÍ. PRACOVNÍ SPÁRY PROVĚST VODOTĚSNĚ. VODOTĚSNOST PRACOVNÍ SPÁRY ZAJISTIT TĚSNICÍMI PRVKY. TYP TĚSNICÍCH PRVKŮ SPECIFIKOVÁN PROJEKTEM, ZMĚNU TYPU TĚSNICÍHO PRVKU LZE PROVĚST PO ODSOUHLASENÍ PROJEKTADEM. DODAVATEL RUČÍ ZA SPRÁVNÉ PROVEDENÍ A TĚSNOST PRACOVNÍ SPÁRY PO CELOU DOBU ŽIVOTNOSTI KONSTRUKCE. TĚSNICÍ PRVKY MUSÍ BÝT OSAZENY V SOULADU S MONTÁŽNÍM PŘEDPISY (TECHNICKÝ LIST) VÝROBCE.

BETON

ČSN EN 206 a ČSN P 73 2404
C 35/45 (90 dní) – XC4, XF3, XA3 (F1.2) - CI 0.4 - Dmax 16mm - F5

- max. průsak 20 mm podle ČSN EN 12 390-8
- kamenivo podle ČSN EN 12620 s dostatečnou mrazuvzdorností

MAX. VODNÍ SOUČINITEL BETONU
w/c = 0.45

MIN. MNOŽSTVÍ CEMENTU
360 kg/m³

TYP CEMENTU
CEM II (SVC)

OCEL

B 500 B

KRYTÍ VÝZTUŽE

DOLNÍ a = 40 mm
HORNÍ b = 40 mm
BOČNÍ c = 40 mm

KÓTOVÁNÍ VÝZTUŽE

VÝZTUŽ KÓTOVÁNA VNĚJŠÍMI ROZMĚRY

ZKOŠENÍ HRAN

a = 15 mm

PŘI BETONÁŽI DODRŽOVAT ZÁSADY ČSN EN 206, ČSN P 73 2404 a ČSN EN 13670. NAVRŽENÝ BETON VODONEPROPUSTNÝ S POMALÝM NÁBĚHEM PEVNOSTI (90d). VĚNOVAT ZVÝŠENOU POZORNOST OŠETŘOVÁNÍ BETONU. ZABRÁNIT NADMĚRNÉMU POVRCHOVÉMU ODPARU DESEK A STĚN. ODBEDŇOVÁNÍ STĚN NEJDŘÍVE PO TŘECH DNECH. ZABRÁNIT RYCHLÉMU VYCHLADNUTÍ (POVRCHOVÉ ZTRÁTE HYDRATAČNÍHO TEPLA BETONU). POUŽITÝ CEMENT S NÍZKÝM VÝVÍNEM HYDRATAČNÍHO TEPLA (CEM II/B). CEMENT CEM II LZE ZAMĚNIT ZA JINÝ TYP CEMENTU V PŘÍPADĚ BETONÁŽE ZA Vhodných Kлимatických podmínek PO KONZULTACI S TECHNOLOGEM BETONU.

DISTANČNÍ PRVKY (BODOVÁ TĚLÍSKA, LINIOVÉ PODPORY) Z VLÁKNOBETONU. NE PLASTOVÉ. VÝZTUŽ V MÍSTECH PROSTUPŮ ROZHRNOUT, POPŘ. UPALIT. UPÁLENOU VÝZTUŽ NAHRADIT PŘÍLOŽKAMI STEJNÉHO PROFILU.

Revize

Popis revize

Datum revize

AQUA PROCON s.r.o.

Projektová a inženýrská společnost
Palackého tř. 12, 612 00 Brno
tel.: +420 541 426 011
E-mail: info@aquaprocon.cz
www.aquaprocon.cz

Vedoucí projektu Ing. Bořek Čerbák

Vedoucí dílčího projektu -

Zodpovědný projektant Ing. Bořek Čerbák

Vypracoval Ing. Jiří Slatinský

Kontroloval Ing. Jan Polášek

Investor VFU Brno, ŠZP Nový Jičín, E.Krasnohorské 178, 742 42 Šenov u Nového Jičína

Objednatel VFU Brno, ŠZP Nový Jičín, E.Krasnohorské 178, 742 42 Šenov u Nového Jičína

Formát 6 A4

Měřítko 1:25

Stupeň DPS

Datum 12/2017

Zakázkové číslo 1469917-18

Projekt

SENÁŽNÍ ŽLABY
ŠENOV U NOVÉHO JIČÍNA

D - DOKUMENTACE OBJEKTŮ A TECHNICKÝCH A TECHNOLOGICKÝCH ZAŘÍZENÍ
D.1 - SO 01 - SENÁŽNÍ ŽLABY
D.1.2 - STAVEBNÍ KONSTRUKČNÍ ŘEŠENÍ
D.1.2.4 - SENÁŽNÍ ŽLAB

Příloha

STĚNA S8 - VÝKRES VÝZTUŽE

Číslo přílohy D.1.2.4.S8

Revize 0

Souprava